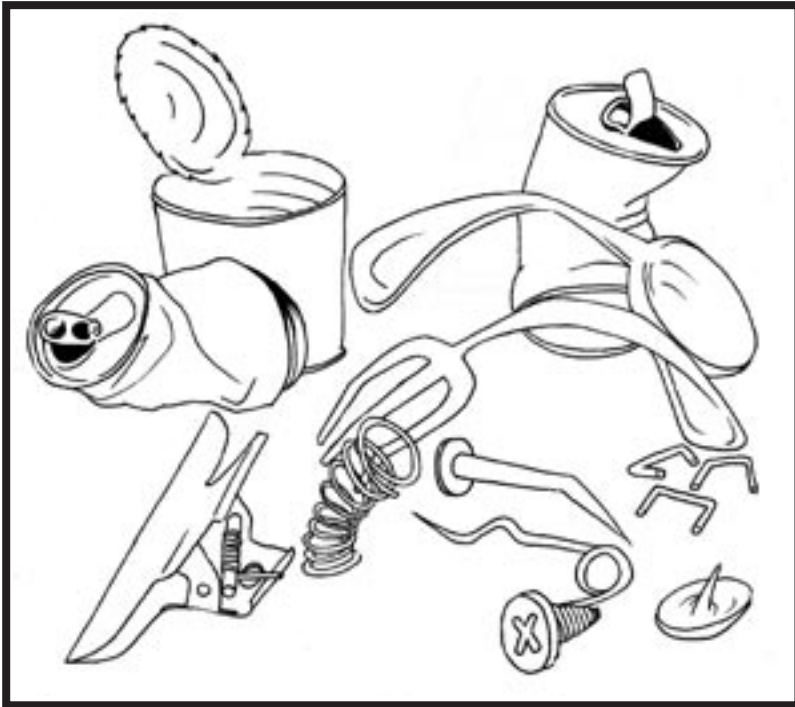


# Besi / Logam



contoh : kaleng, tutup toples, besi

•  
sebelum di buang...

**Apakah Masih Bisa di Gunakan?**

# Kertas



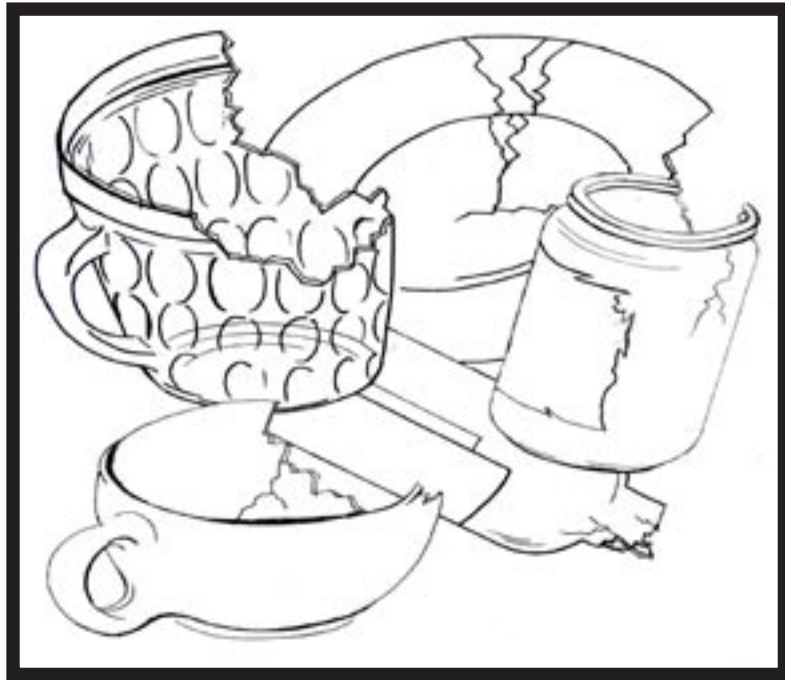
contoh : kertas bekas, koran, buku

•  
sebelum di buang...

**pisahkan kertas basah dan karton tebal (bisa digunakan untuk kompos)**



# Pecah-Belah



**contoh : botol, cangkir**

•

**sebelum di buang...**

**hati-hati dengan pecahan kaca,  
maka simpanlah di tempat aman.**

# JANGAN!



## **MEMBAKAR Sampah**

racun-racun yang ada didalamnya akan menguap dan racun itu mencemari udara yang kita hirup setiap saat, akhirnya akan membuat kita sakit.

## **MENGUBUR Sampah**

sampah mengandung racun yang akan merusak kesuburan tanah disekitar tempat mengubur sampah tersebut. Semua tanaman yang hidup disekitarnya akan sakit dan mati.



## **BUANG Sampah Sembarangan**

racun yang ada didalamnya terserap melalui air dan tanah ke semua tempat. Akibatnya makhluk hidup dan alam akan sakit karena kandungan racun yang semakin banyak.